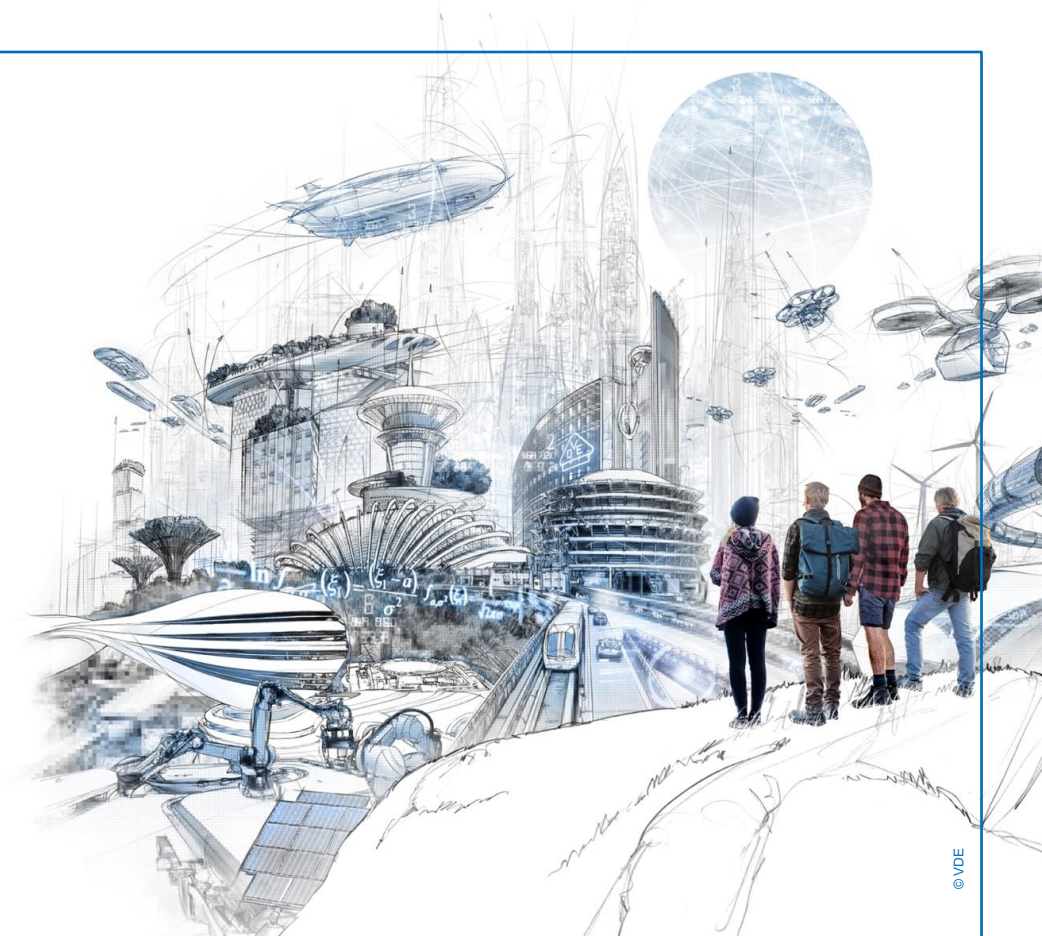


Impulse zur Dämpfung des Kostenanstiegs in den Stromverteilnetzen

VDE Impulspapier

Ansgar Hinz

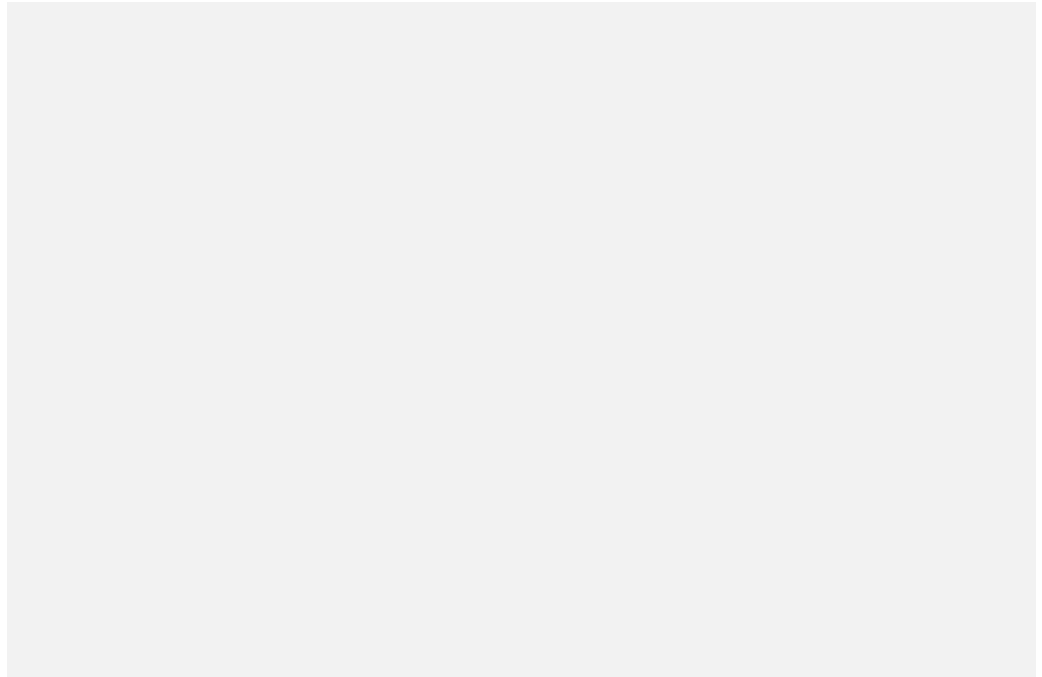
Berlin, 22.04.2026



Struktur des Impulses



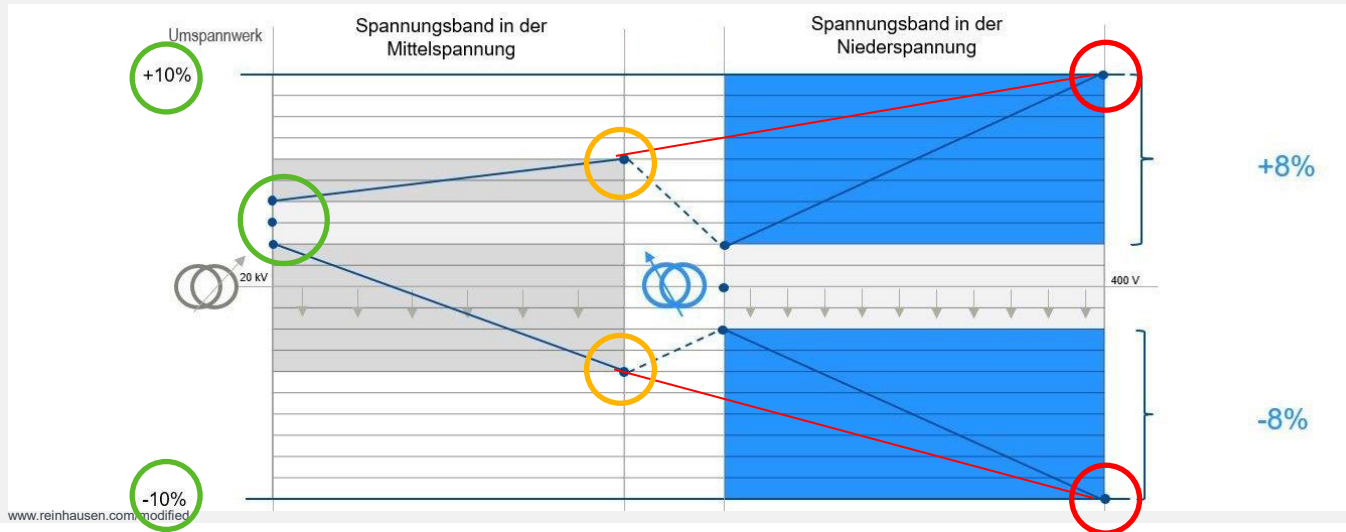
Titelbild links © Negro Elkha/stock.adobe.com,
Titelbild rechts © ARVD73/stock.adobe.com



Strukturelle Ursachen des Kostenanstiegs in den Verteilnetzen



Steigende Kosten in Stromverteilernetzen sind **strukturell bedingt** (Gesamtkosten der Netze + Zahl und Struktur der Anschlussnehmenden) und nicht temporär: das Verteilnetz ist zunehmend nicht mehr nur punktuell überlastet durch neue **volatile dezentrale Einspeiser** und **neue dynamische Lasten**

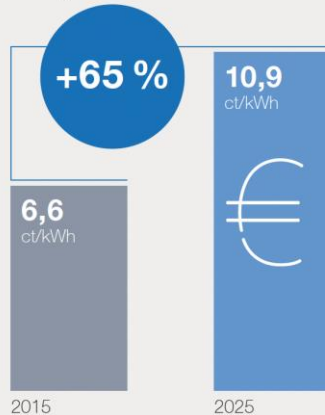


Strukturelle Ursachen des Kostenanstiegs in den Verteilnetzen



Deutlicher Kostenanstieg

Seit über einem Jahrzehnt steigen die Netzentgelte – die bei Haushalten etwa ein Viertel der gesamten Stromkosten ausmachen – massiv. Hintergrund sind insbesondere Maßnahmen im Rahmen der Energiewende wie Netzausbau, Netzmodernisierung und Digitalisierung.



Quelle: BDEW, Oktober 2025

Treiber der Netzkosten

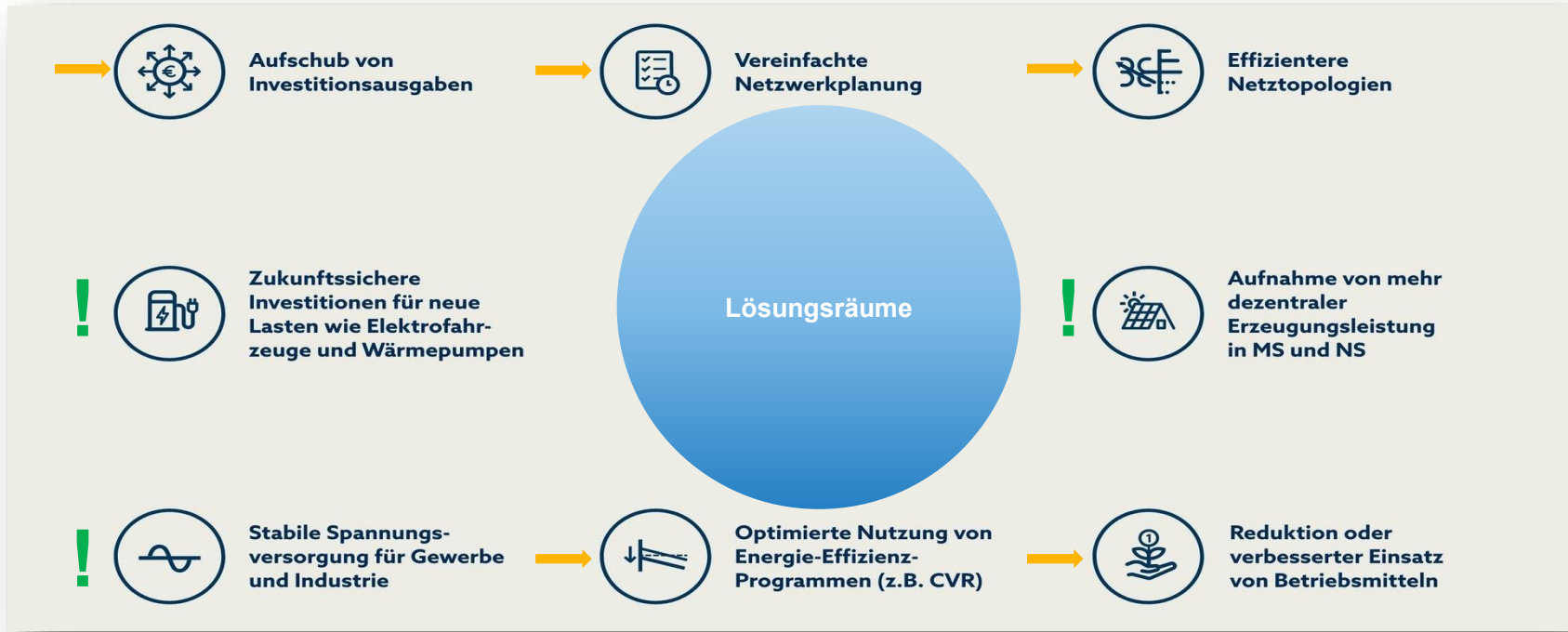


Kostentreiber im Überblick



© VDE

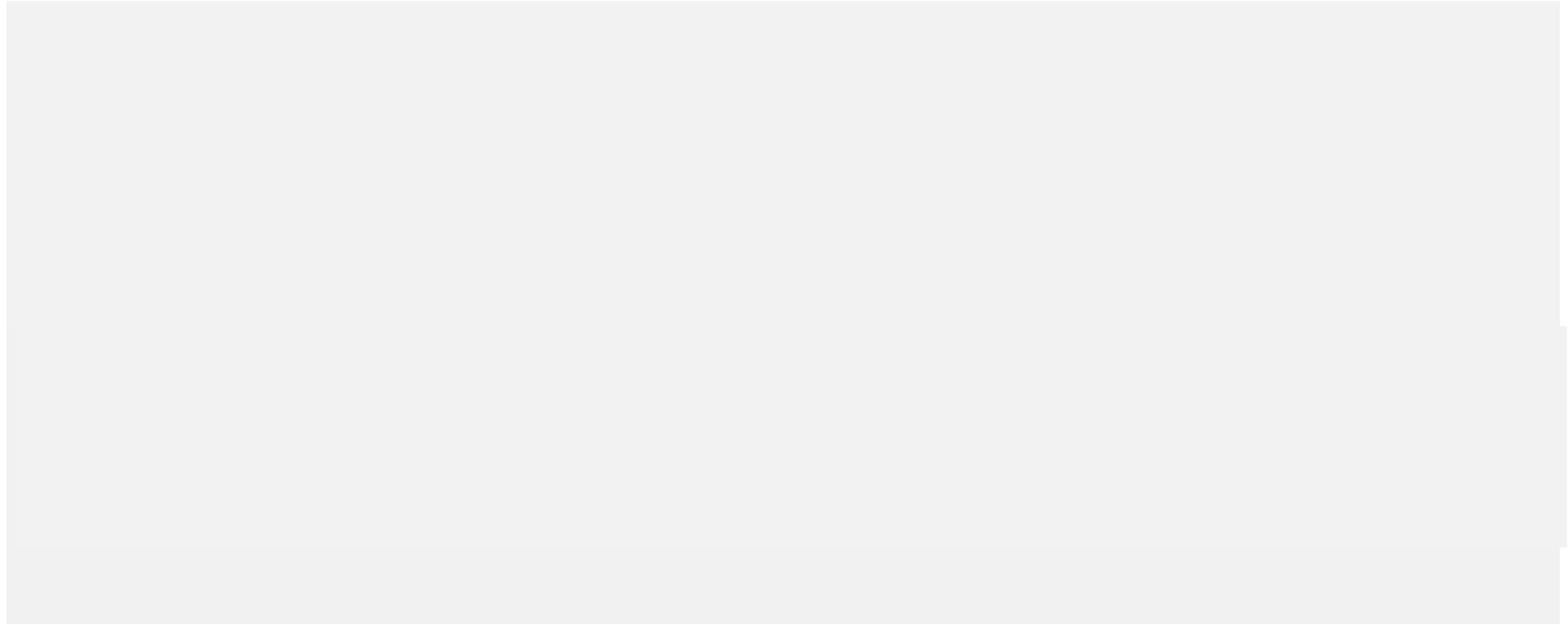
Lösungsimpulse & Notwendigkeiten



www.reinhausen.com/modified

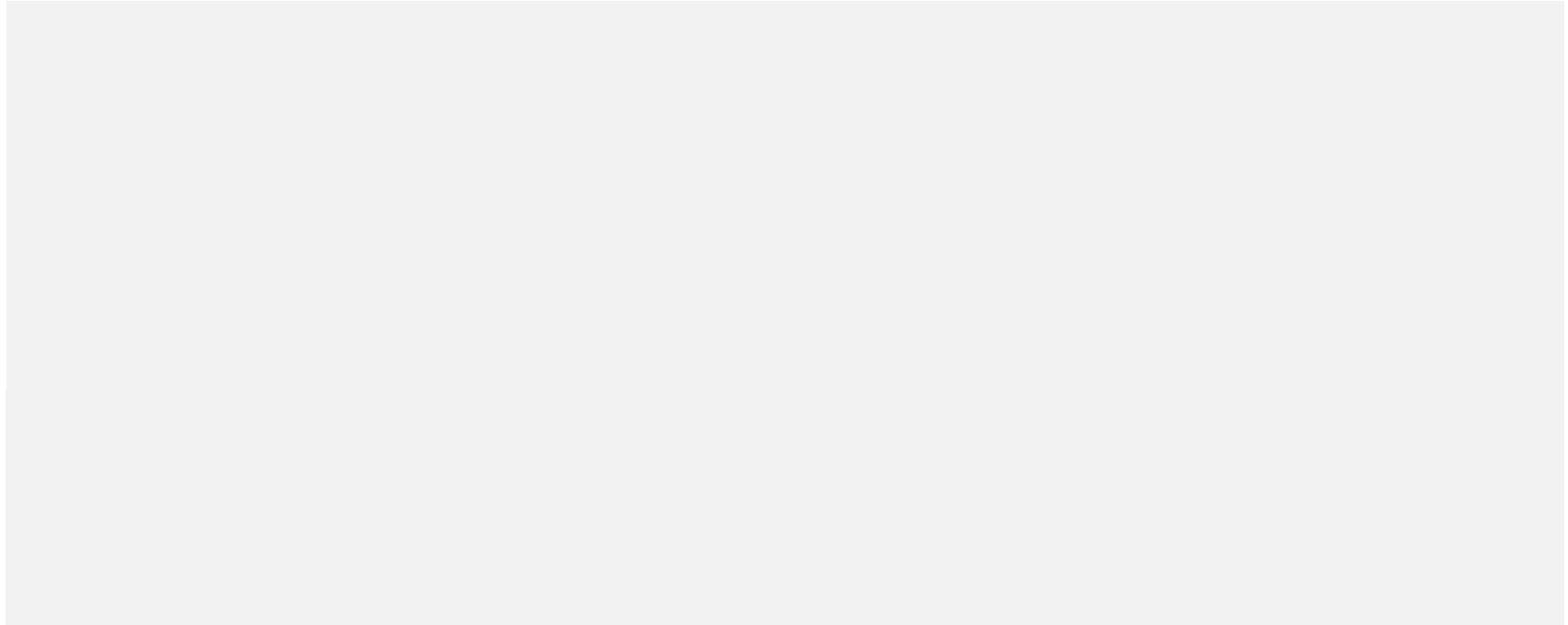
Exemplarische Maßnahmenvorschläge aus dem Impulspapier

Planungs- und auslegungsfokussierte Ansätze

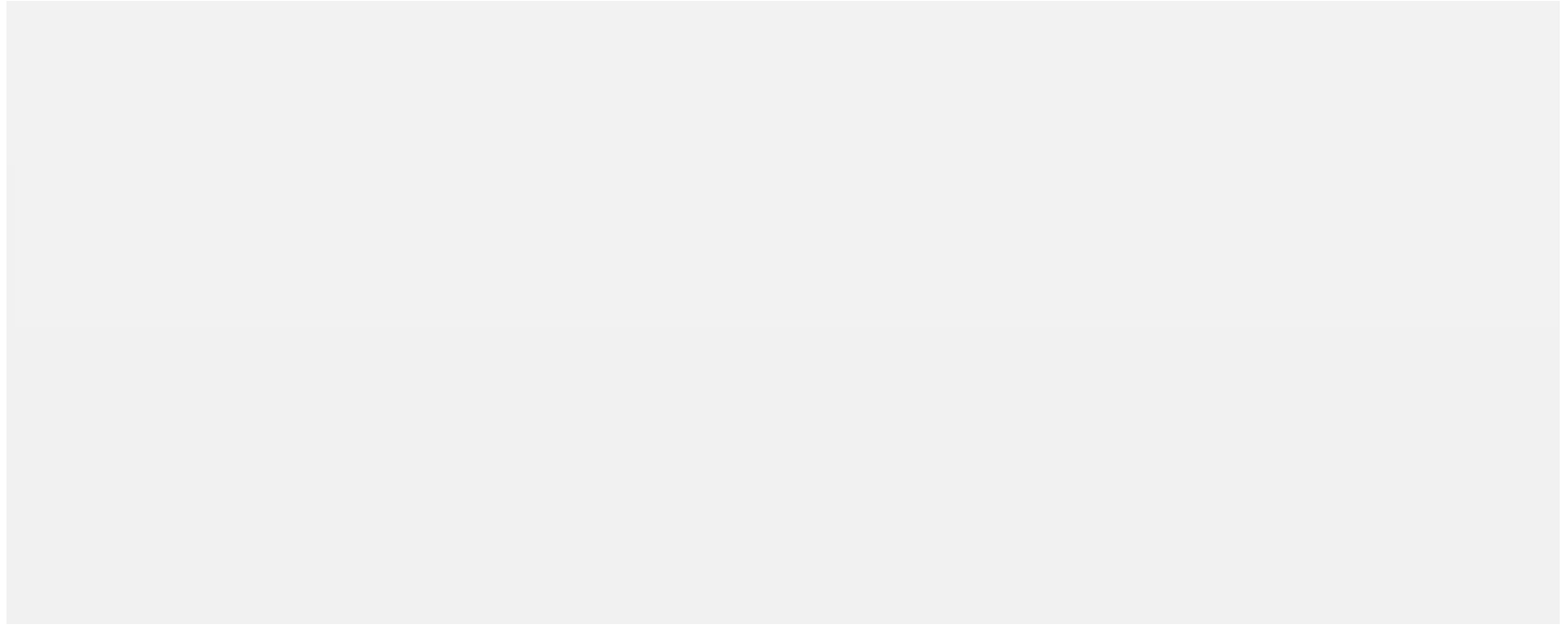


Exemplarische Maßnahmenvorschläge aus dem Impulspapier

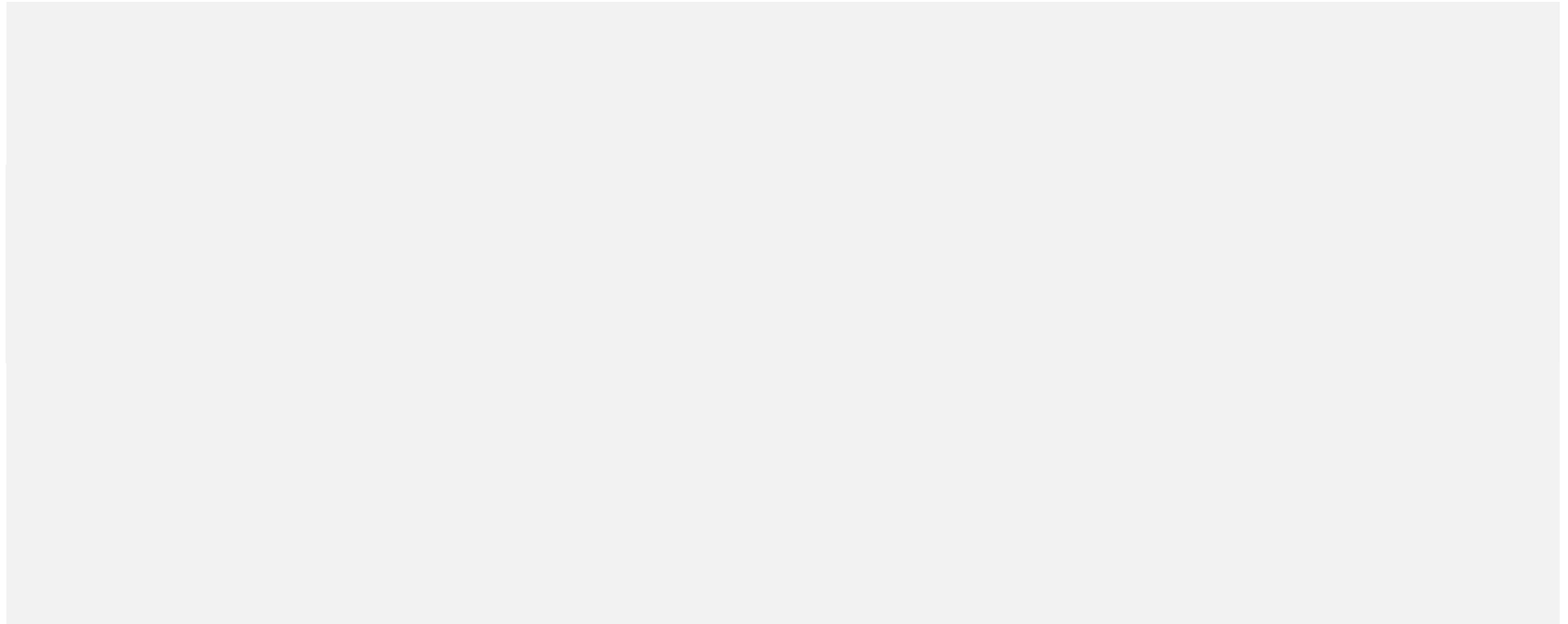
Betriebsfokussierte Ansätze



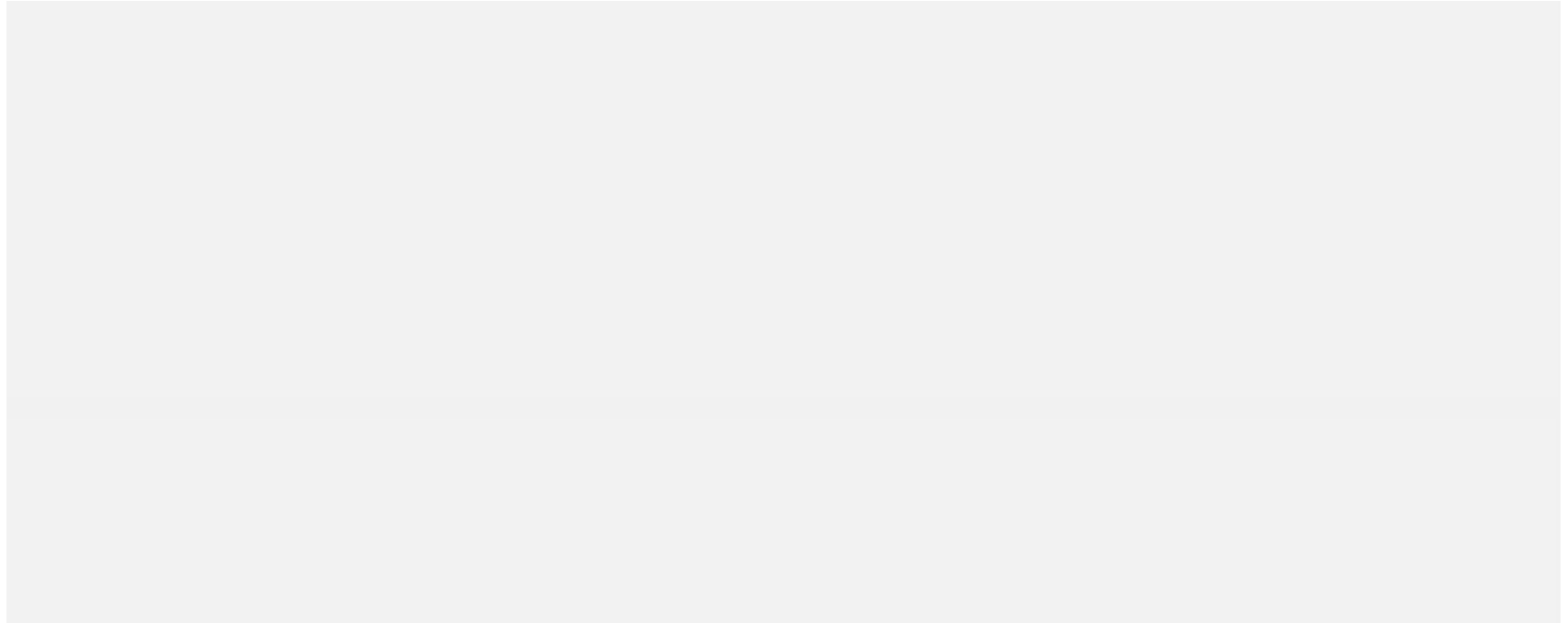
Exemplarische Maßnahmenvorschläge aus dem Impulspapier Zeitverhalten von Kundenanlagen und Lasten



Ausgewählte Maßnahmenvorschläge für Politik und BNetzA zur Kostendämpfung



Ausgewählte Maßnahmenvorschläge für Politik und BNetzA zur Kostendämpfung



Maßnahmenvorschläge aus dem Impulspapier

Allokation von Kundenanlagen und Lasten



Steuerung von Anschlussgesuchen und Verortung der Anlagen nach netzorientierten Gesichtspunkten. Hierfür sind gut geeignet:

- ✓ Marktorientierte Großbatteriespeicher (hinsichtlich Lage und Objektgröße/Netzebene)
- ✓ Freiflächen-PV-Anlagen
- ✓ Mit Einschränkungen Elektrolyseure
- ✓ Mit Einschränkungen Windenergieanlagen



Titelbild links © Negro Elkha/stock.adobe.com,
Titelbild rechts © ARVD73/stock.adobe.com

- Kapazitäten dort schaffen, wo sie tatsächlich bedarfsorientiert gebraucht werden
- Vorhandene Infrastruktur intelligenter nutzen
- Stärkere Orientierung an bestehenden Netzkapazitäten
- Zeitverhalten der Netzanschlussnehmenden geringfügig und netzdienlich beeinflussen und Netzkosten damit deutlich senken

Die richtigen, faktenbasierten politischen und regulatorischen Weichenstellungen entscheiden darüber, ob Netzkosten steigen – oder sinken.

Vielen Dank für Ihre Aufmerksamkeit!

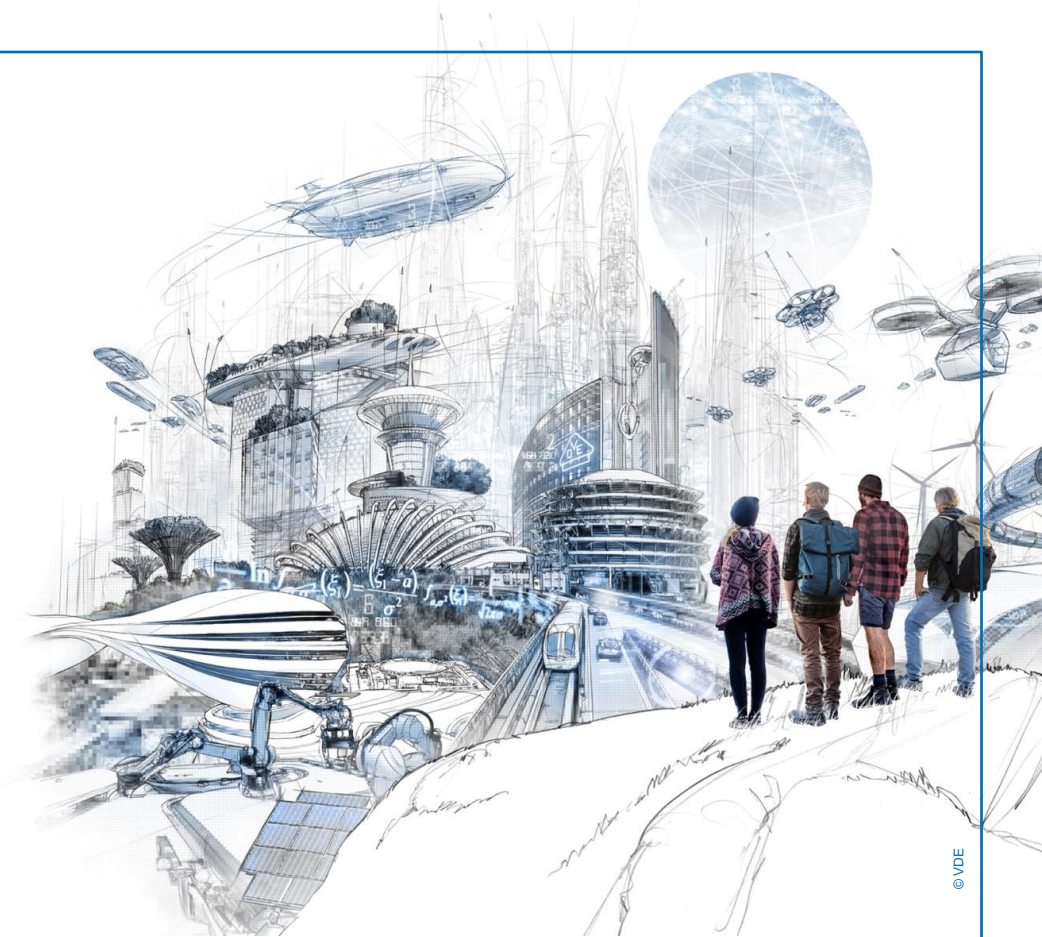
Wir gestalten die e-diale Zukunft.
Machen Sie mit.

Ihr Ansprechpartner:

Ansgar Hinz

VDE CEO

ansgar.hinz@vde.com



© VDE

VDE ETG